

ELEBON[®]

通電拡散接合

金属同士を強固に接合!



- 短時間接合（数十秒～数分）
- ロウ材など介在物不用
- 金属と非鉄金属の接合が可能
- 異材質・異形状の接合が可能
- 高強度・高精度・高効率を実現

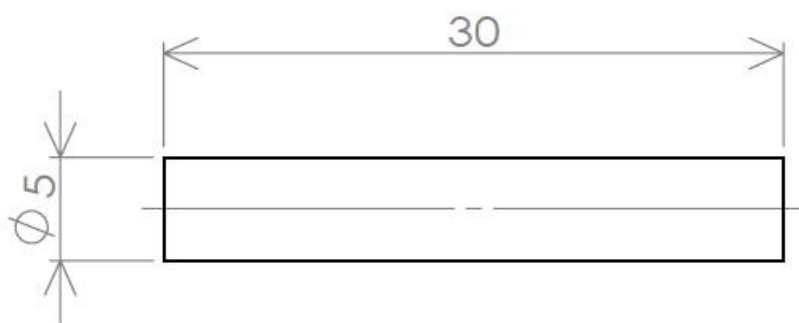


ECO-A株式会社

ELEBON[®] 通電拡散接合

～ 金属と金属の接合実験のご案内 ～

接合試作パッケージ 標準テストピース



注記

1) 角部バリ無キコト

- 金属と金属を接合したいが、通電拡散接合が適用できるかどうか、検討をしている方へ、接合実験のご案内です。
- 初めて通電加熱接合実験を行うお客様向けに、標準テストピースにて、ご試作いただけます。
- テストピース以外の形状にて、ご試作いただくには、治具製作費用が別途発生いたします。
- アルミ・銅・ステンレス・鉄などの導体金属および異種金属が対象です。
- 接合面の状態によっては、接合面全体が接合されない場合もあります。
- ワーク表面にメッキ処理が施されている物は、接合できない場合があります。
- ワーク表面に絶縁コーティングが施されている場合は、接合不可です。



ECO-A

開 発 ECO-A 株式会社

〒302-0127 茨城県守谷市松ヶ丘1-18-3

TEL:0297-44-9247 FAX:0297-44-9248

担当:営業部